
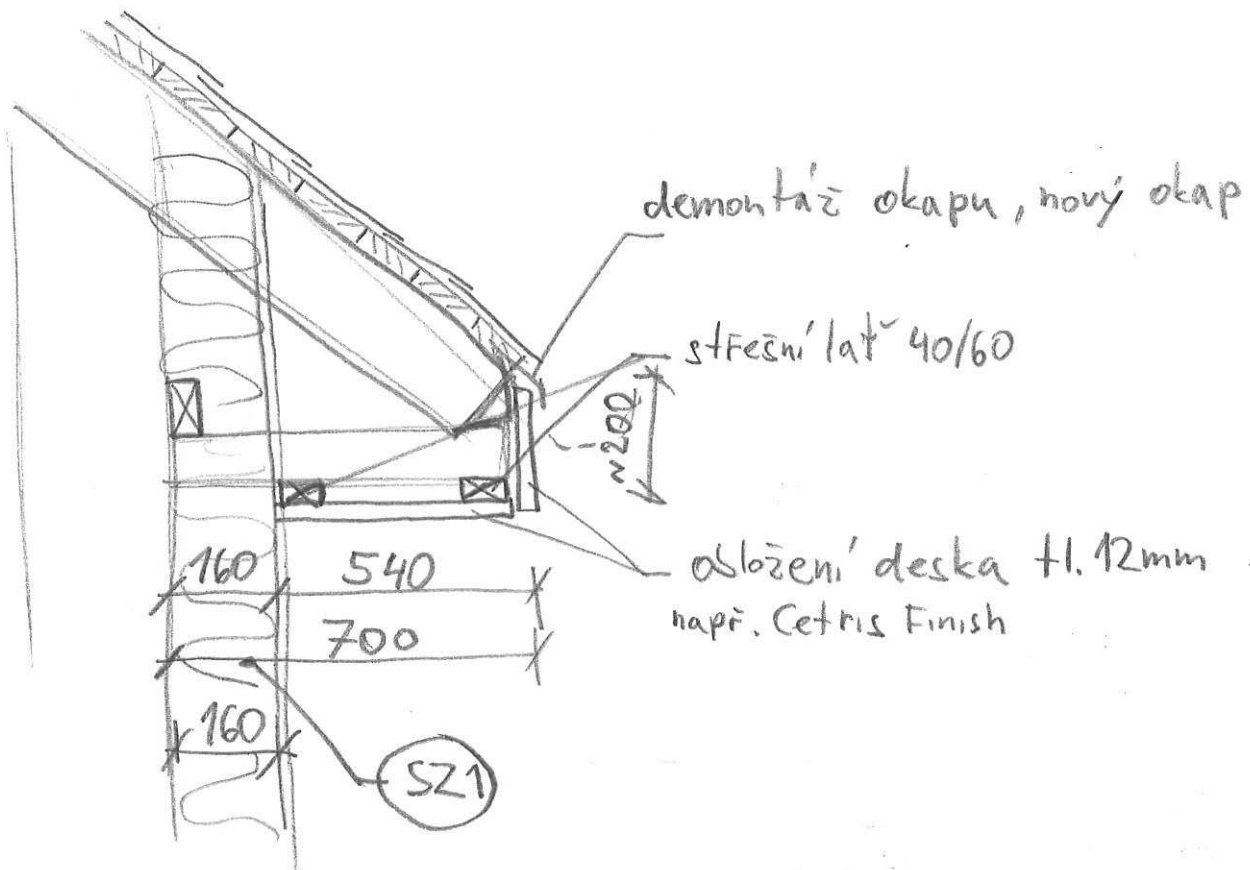
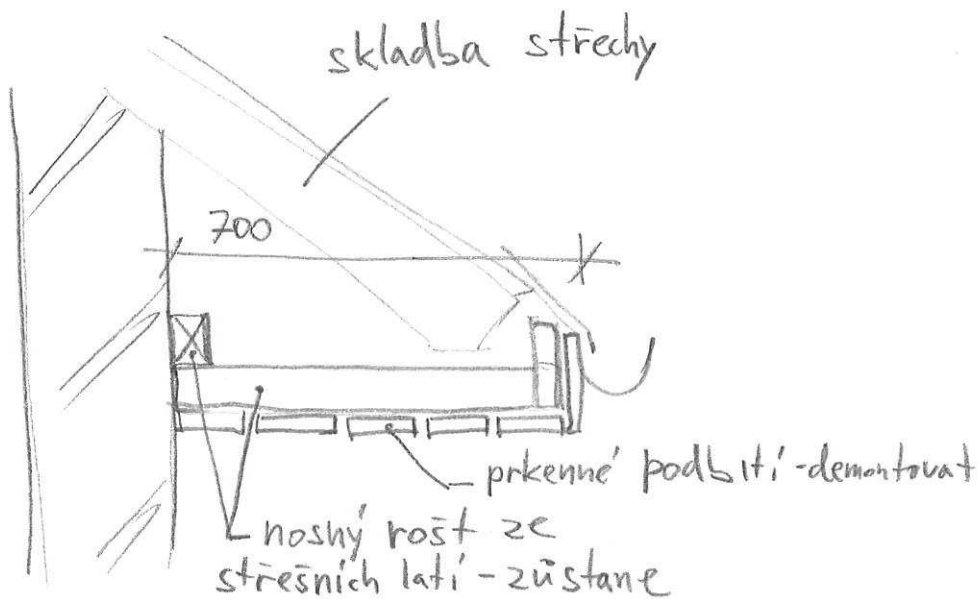


Vypracoval:	Hlavní inženýr projektu:	 <small>PROJEKČNÍ A INŽENÝRSKÁ SPOLEČNOST</small>	
Ing. Vít Sauer	Ing. Jaroslav DVOŘÁK		
Místo stavby: st. 222/2, k.ú. Žamberk		Sinc s.r.o. IČ: 288 14 878	
Investor: Pardubický kraj, Komenského náměstí 125, 532 11 Pardubice		+420 775 124 685 www.sinc.cz	
Akce:	REALIZACE ÚSPOR ENERGIE - SŠ A ZŠ ŽAMBERK, STARÁ BUDOVA A PŘÍSTAVBA	Formát: -	Paré:
Objekt: -		Datum: 01/2019	
		Stupeň: DPS	
		Zakáz. č.: 180703	
Výkres:		Měřítko: -	Č.v.
DETAILY			D.1.1.16

Detail A přesah střechy

$$(9,5 + 3,0 + 38,35 + 17,55 + 9,5 + 3,0 + 38,5) = 119,3 \text{ mb}$$

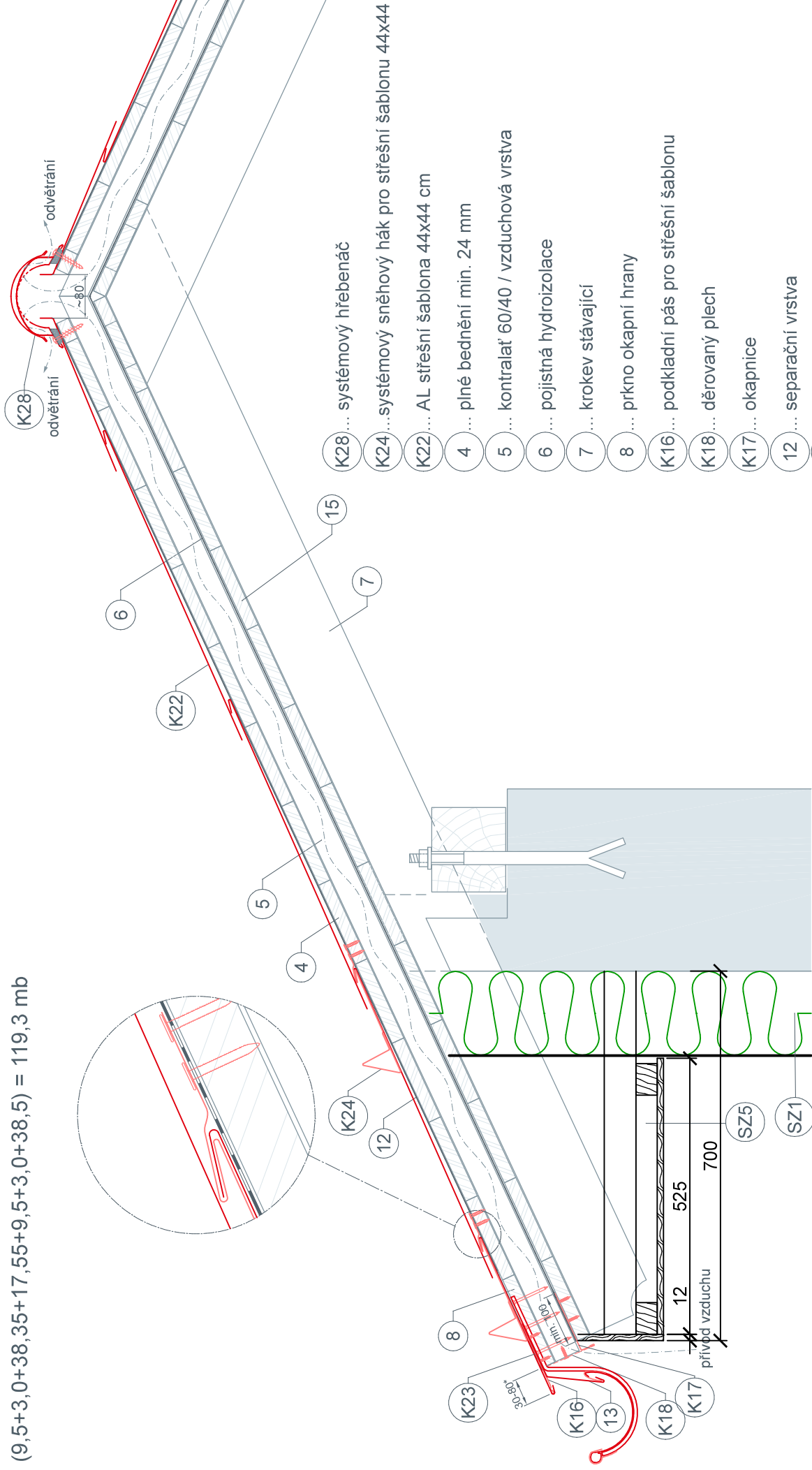
stávající stav:



Detail A přesah střechy (objekt přístavby)

M 1:10

(9,5+3,0+38,35+17,55+9,5+3,0+38,5) = 119,3 mb



K28... systémový hřebenač

K24... systémový sněhový hák pro střešní šablonu 44x44

K22... AL střešní šablona 44x44 cm

4 ... plné bednění min. 24 mm

5 ... kontralat' 60/40 / vzduchová vrstva

6 ... pojistná hydroizolace

7 ... krokev stávající

8 ... prkno okapní hrany

K16... podkladní pás pro střešní šablonu

K18... děrovaný plech

K17... okapnice

12 ... separační vrstva

13 ... krycí plech

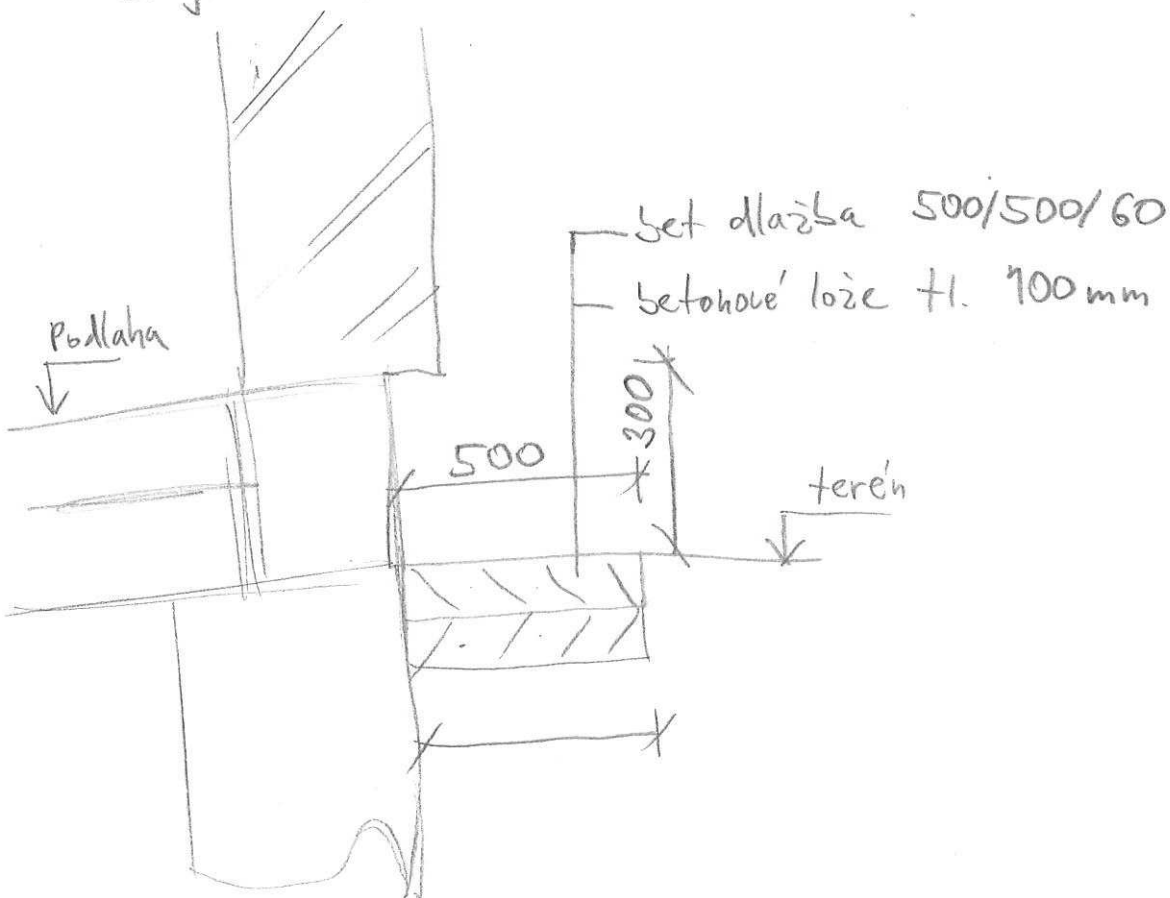
K23... PREFA startovací šablona 44x44

15 ... stávající prkenné bednění, výměna z 30%

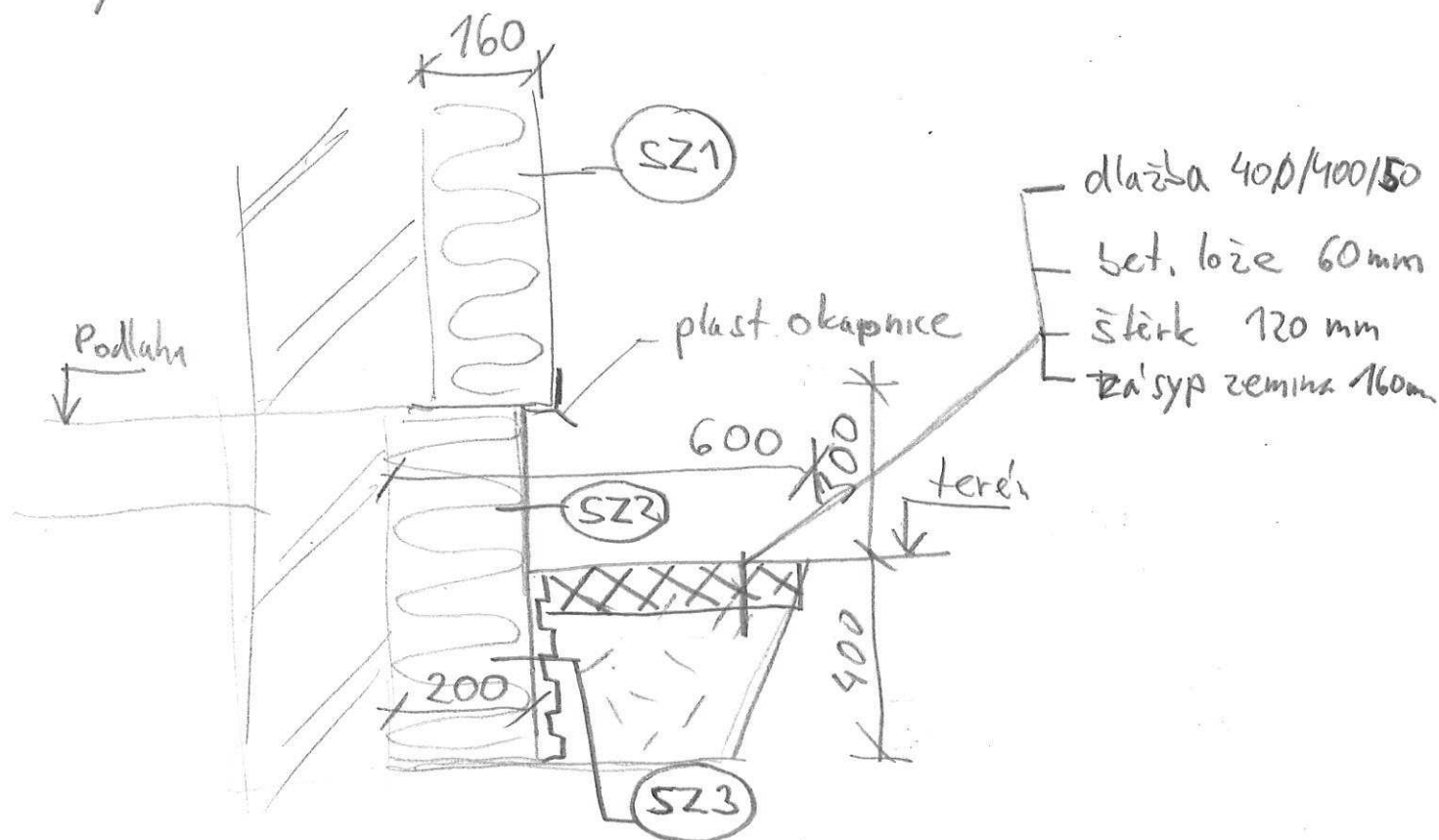
Detail B - sokl dlažba

$$(5,1 + 5,2 + 4,4 + 37,36 + 16,5 + 9,1) + 9,46 + 0,8 = 88,4 \text{ mb}$$

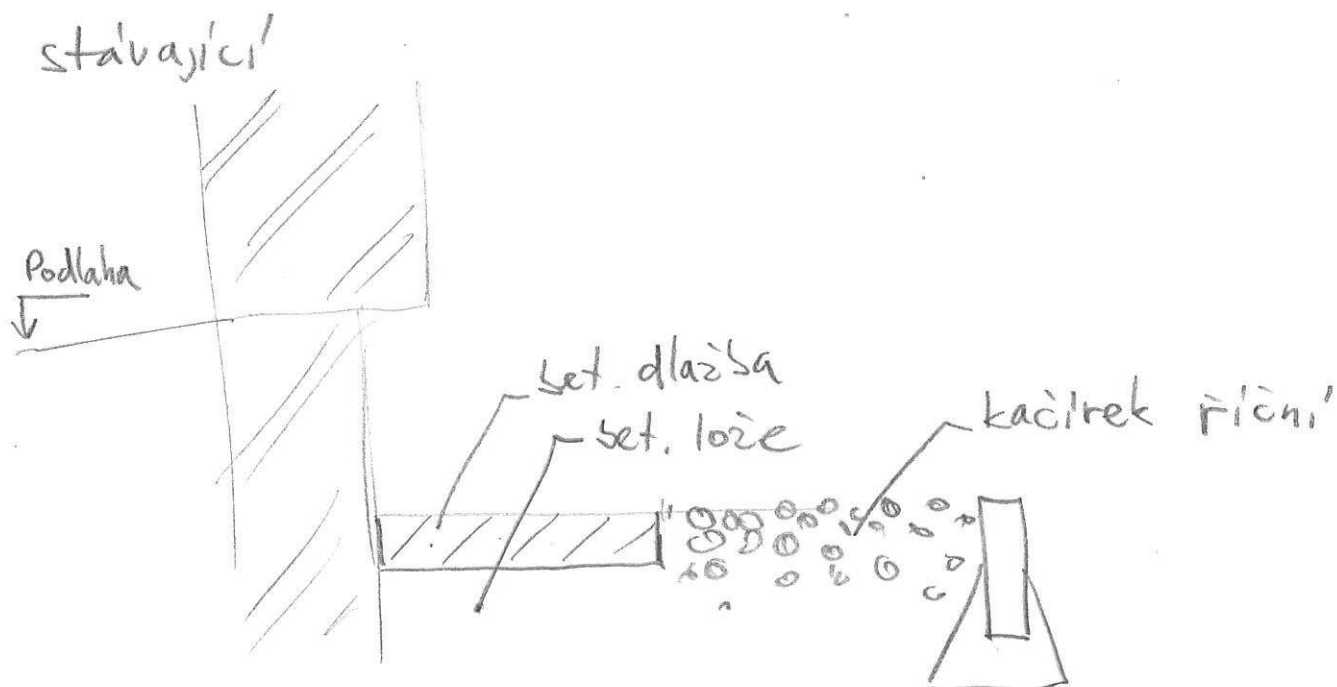
Stavajici star:



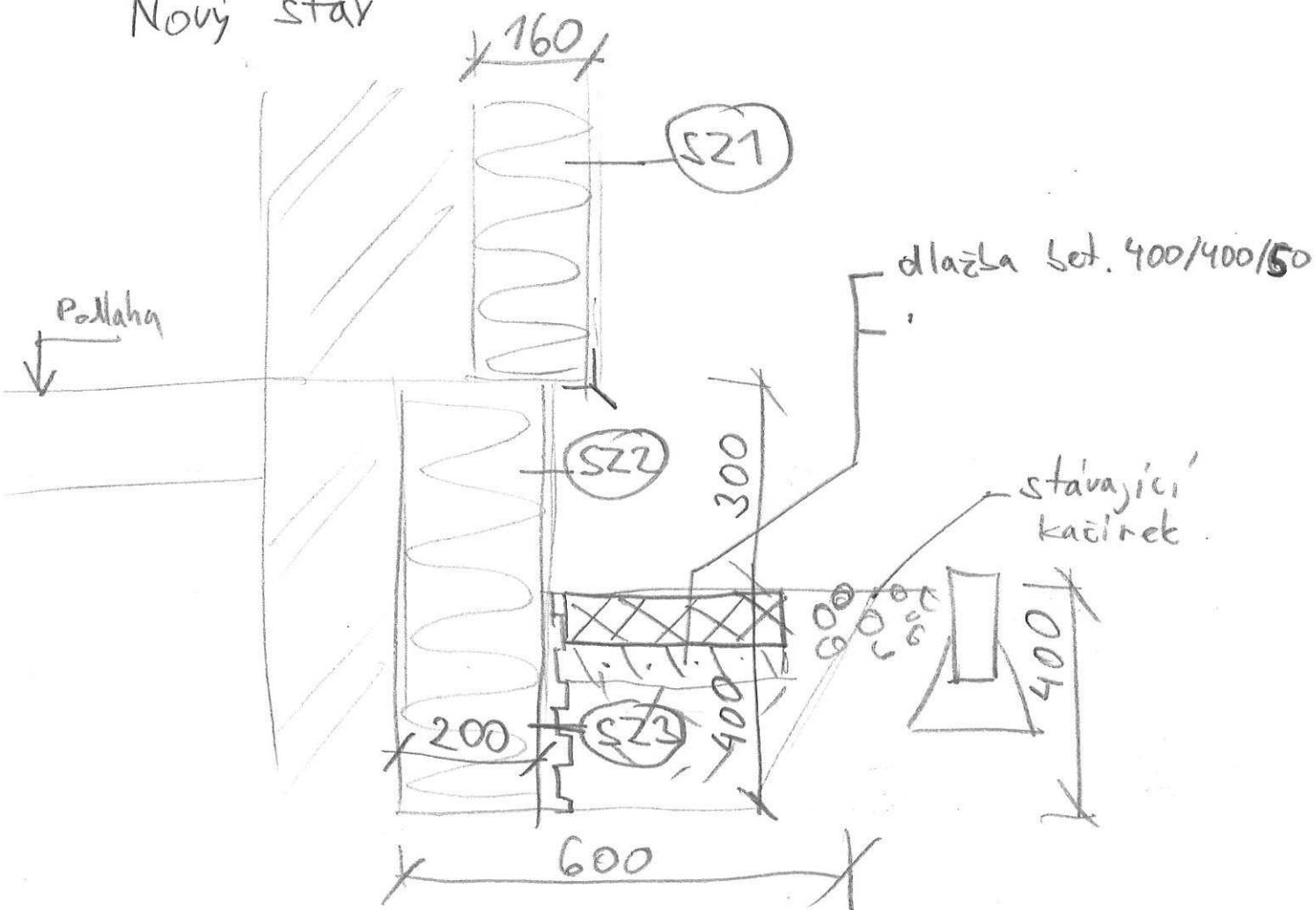
Nový star:



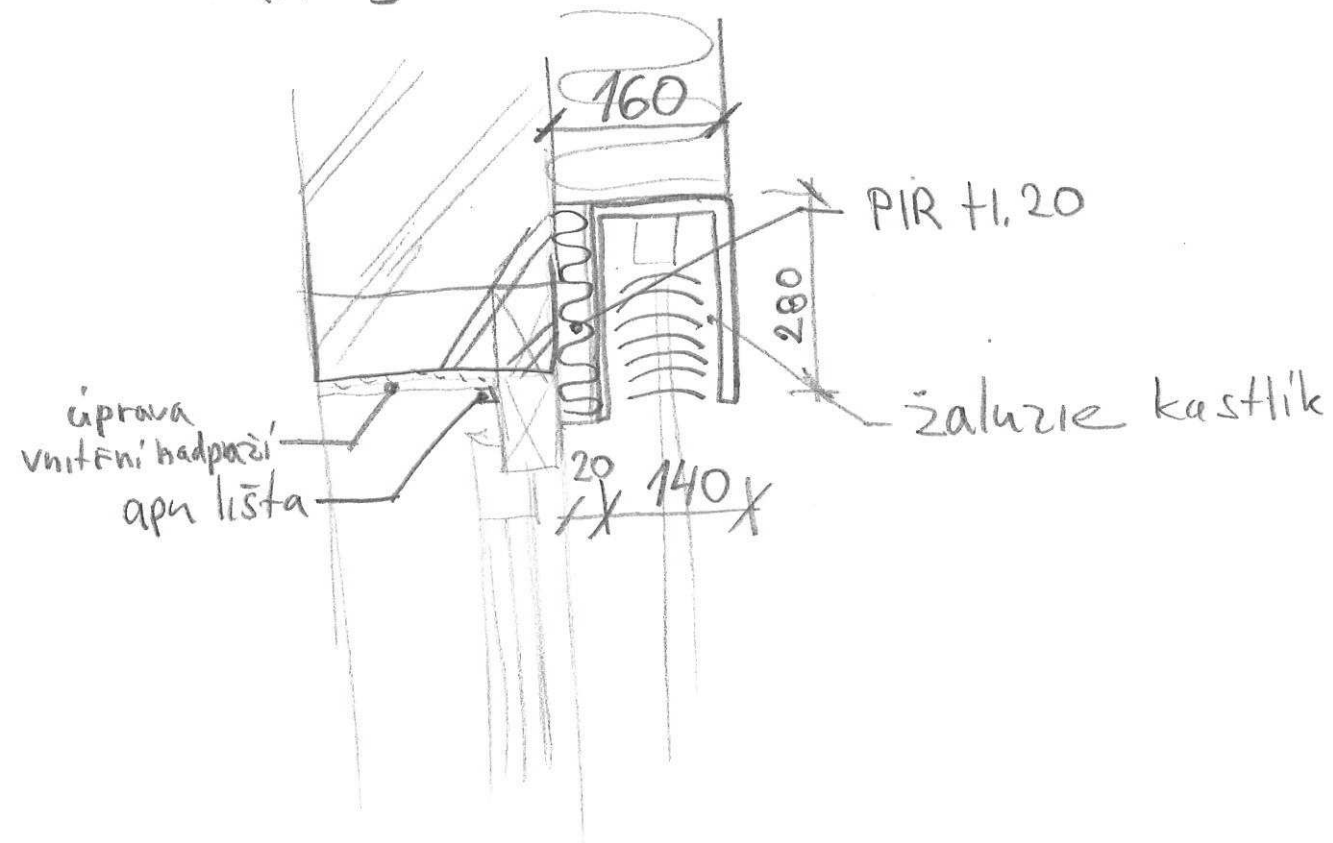
Detail C sokl kačirek
(28,3 mb)



Nový stav



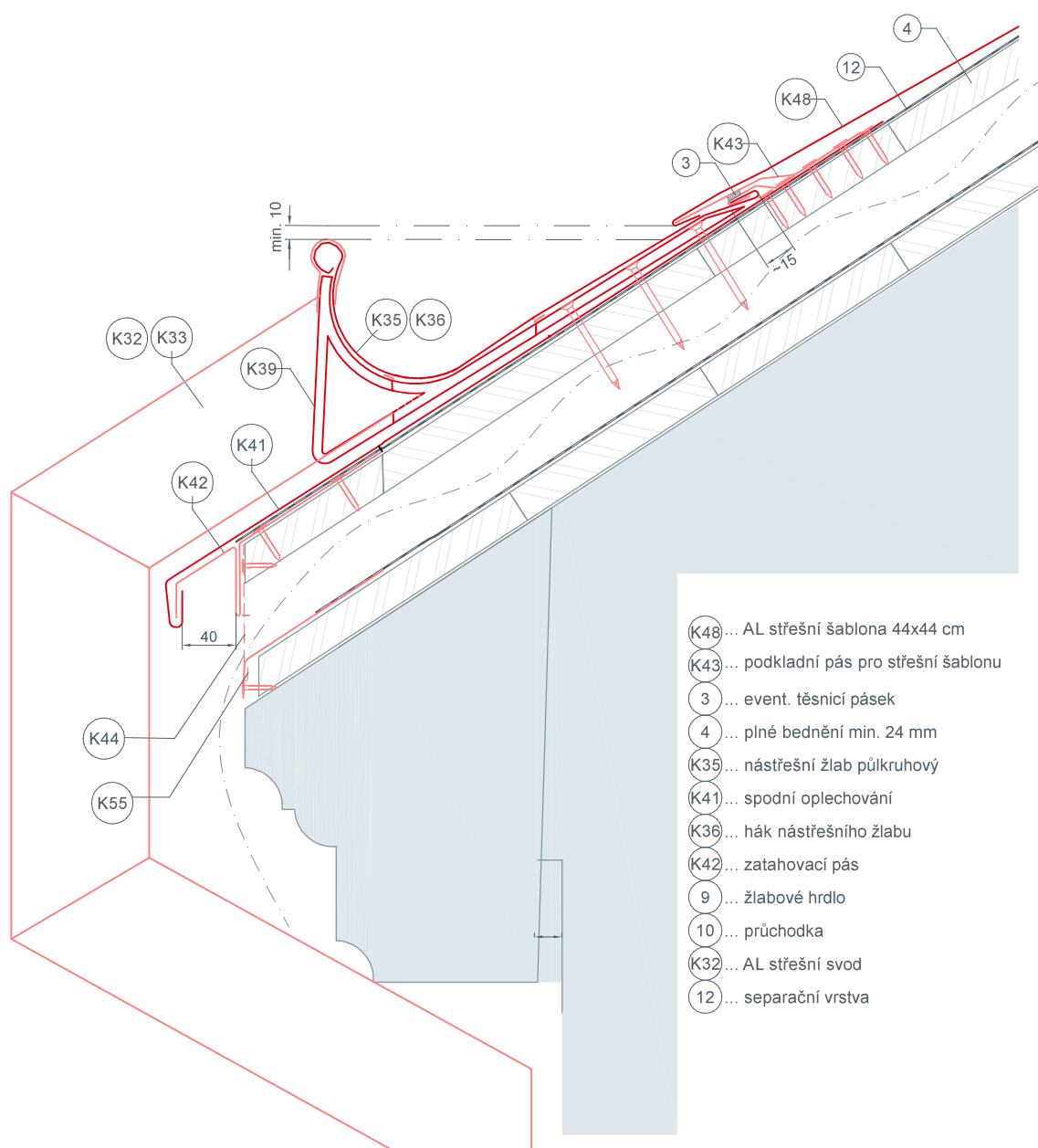
Detail D kastlik žaluzie



Detail H - přesah střechy (stará budova)

M 1:5

$(6,35+17,35+7,85)*2 = 63,1 \text{ mb}$



- K48... AL střešní šablona 44x44 cm
- K43... podkladní pás pro střešní šablonu
- 3 ... event. těsnicí pásek
- 4 ... plné bednění min. 24 mm
- K35... nástřešní žlab půlkruhový
- K41... spodní oplechování
- K36... hák nástřešního žlabu
- K42... zatahovací pás
- 9 ... žlabové hrdlo
- 10 ... průchodka
- K32... AL střešní svod
- 12 ... separační vrstva